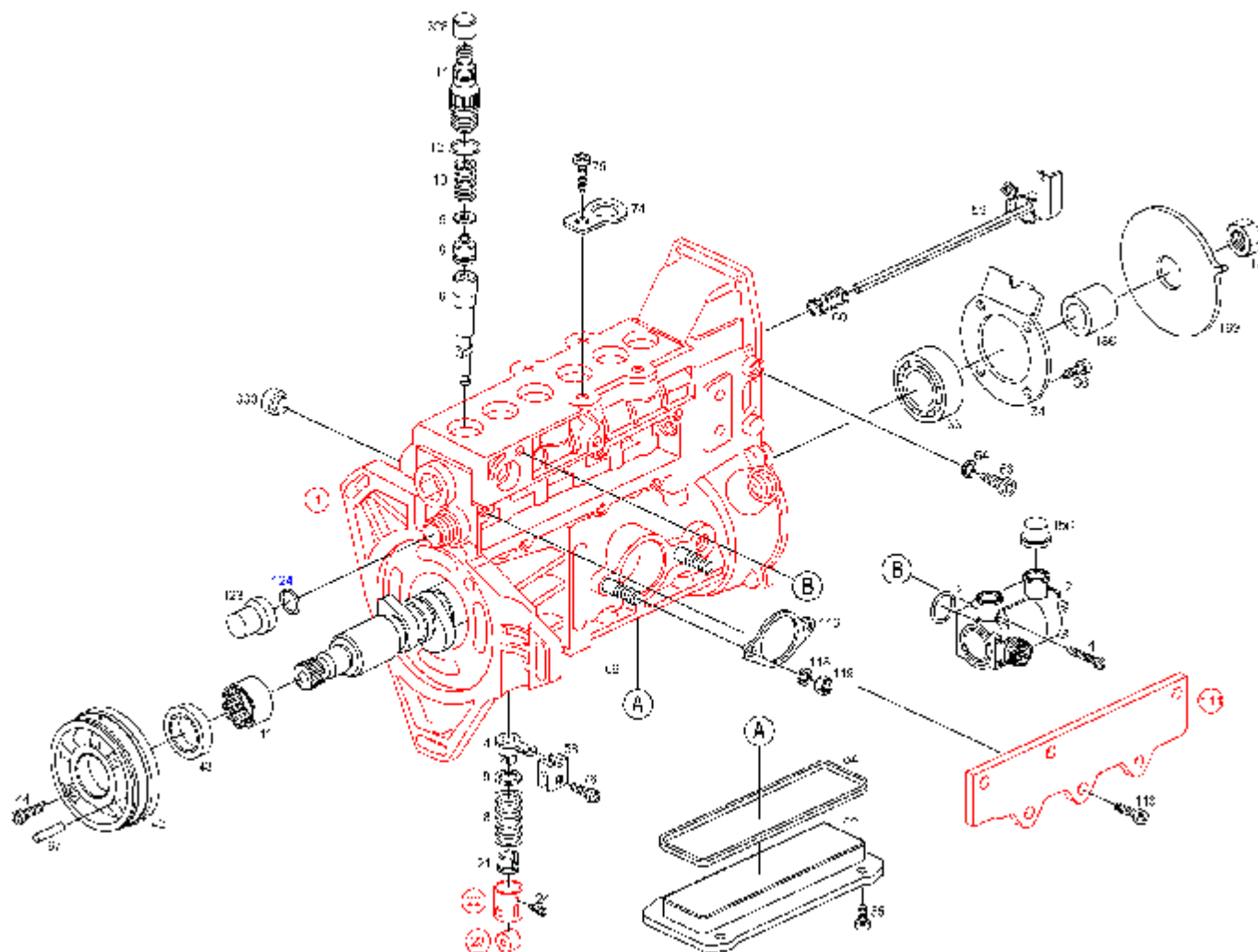




Запасные части

Изделие

0 410 066 001 - ТОПЛИВНЫЙ НАСОС ВЫСОКОГО ДАВЛЕНИЯ, ДИЗЕЛЬ - PES6M60C320RS206



Запасные части

0 410 066 001 - ТОПЛИВНЫЙ НАСОС ВЫСОКОГО ДАВЛЕНИЯ, ДИЗЕЛЬ -
PES6M60C320RS206

10.06.2013

17:08:25

Позиция	№ заказа	Информац	Количес	Наименование
1	1 415 106 701	B	1	КАРТЕР НАСОСА
2	0 928 400 222	B	1	ОТКЛЮЧАЮЩИЙ КЛАПАН
3	1 410 210 051	A	1	КОЛЬЦО С О-СЕЧЕНИЕМ
4	2 912 732 203	B	2	ВИНТ С ЦИЛ. ГОЛОВ. ТОРКС
6	1 418 305 554	A	6	ЭЛЕМЕНТ НАСОСА
8	1 418 502 210	A	6	НАГНЕТАТЕЛЬНЫЙ КЛАПАН
9	1 410 105 021	A	6	УПЛОТНИТЕЛЬНАЯ ШАЙБА
10	1 414 611 024	A	6	ПРУЖИНА СЖАТИЯ
11	1 413 373 024	B	6	ДЕРЖ. НАГНЕТАТ. КЛАПАНА
12	1 460 210 321	A	6	КОЛЬЦО С О-СЕЧЕНИЕМ
14	1 410 422 029	A	6	ВТУЛКА РЕГУЛЯТОРА
18	1 414 619 034	A	6	ПРУЖИНА СЖАТИЯ
19	1 410 500 056	B	6	ТАРЕЛКА ПРУЖИНЫ
21	1 410 122 049	B	6	ТАРЕЛКА ПРУЖИНЫ
22	1 418 700 517	A	6	РОЛИКОВЫЙ ТОЛКАТЕЛЬ
23		Z	6	ГРУППА ВЫБОРА НАПРАВЛЯЮЩИЙ РОЛИК
24	1 413 414 008	B	6	ВИНТ С ЦИЛ. ГОЛОВ. ТОРКС
28	1 416 106 321	B	1	РАСПРЕДЕЛИТЕЛЬНЫЙ ВАЛ
33	1 410 900 016	B	1	РАДИАЛЬНЫЙ ШАРИКОПОДШИПН.
34	1 410 136 010	B	1	ПЛОСКАЯ СТОПОРНАЯ ШАЙБА
36	1 413 414 015	B	4	ВИНТ С ЦИЛ. ГОЛОВ. ТОРКС
41	1 410 910 007	A	1	ИГОЛЬЧАТЫЙ ПОДШИПНИК
42	1 415 501 040	B	1	КРЫШКА ПОДШИПНИКА
43	1 410 281 002	A	1	УПЛОТНИТЕЛЬНОЕ КОЛЬЦО
44	1 413 414 013	A	2	ГЕРМЕТЕЗИРОВАННЫЙ ВИНТ
52	1 415 606 005	B	1	ПРЕДОХРАНИТЕЛЬНАЯ КРЫШКА

Запасные части

10.06.2013

0 410 066 001 - ТОПЛИВНЫЙ НАСОС ВЫСОКОГО ДАВЛЕНИЯ, ДИЗЕЛЬ -
PES6M60C320RS206

17:08:25

54	1 410 206 029	A	1	УПЛОТНИТЕЛЬНОЕ КОЛЬЦО
55	1 413 414 014	B	6	ВИНТ С ЦИЛ. ГОЛОВ. ТОРКС
58	1 411 315 003	B	6	ДЕРЖАТЕЛЬ КЛЕММЫ
59	1 416 006 024	A	1	РЕГУЛИРУЮЩАЯ РЕЙКА
60	1 414 610 042	A	1	ПРУЖИНА СЖАТИЯ
63	1 413 414 007	B	1	ВИНТ С ЦИЛИНДР. ГОЛОВКОЙ
64	2 916 710 603	A	1	ПЛОСКОЕ УПЛОТНЯЮЩ. КОЛЬЦО, DIN 7603 - A8x11,5-Cu
66	1 413 502 024	B	2	ШПИЛЬКА С РЕЗЬБОЙ
67	2 917 785 075	B	1	РАСПОРНЫЙ ШТИФТ, ISO 13337 - 3x8-St
74	1 411 921 001	B	6	СЕРЬГА, НАКЛАДКА
75	1 413 417 014	B	3	ВИНТ С ЦИЛ. ГОЛОВ. ТОРКС
76	1 413 414 011	B	6	ВИНТ С ЦИЛ. ГОЛОВ. ТОРКС
111	1 415 606 024	B	1	ПРЕДОХРАНИТЕЛЬНАЯ КРЫШКА
113	2 912 732 196	B	6	ВИНТ С ЦИЛИНДР. ГОЛОВКОЙ
116	1 410 051 002	A	1	УПЛОТНЯЮЩАЯ ПЛАСТИНА
118	2 916 699 132	B	2	ПРУЖИННОЕ КОЛЬЦО, DIN 128 - A6-FSt
119	2 915 012 007	B	2	ШЕСТИРЕБЕРНАЯ ГАЙКА, ISO 4032 - M6-8-A
123	1 420 520 029	B	1	КОЛПАЧОК
124	1 420 210 048	A	1	КОЛЬЦО С О-СЕЧЕНИЕМ
169	1 410 134 002	B	1	КОЛЕСО ИМПУЛЬС. ДАТЧИКА
170	1 413 300 042	B	1	ШЕСТИРЕБЕРНАЯ ГАЙКА
328	1 460 508 304	B	6	ЗАЩИТНЫЙ КОЛПАК
330	2 410 508 007	B	1	ЗАЩИТНЫЙ КОЛПАК

Комментарии

A	Быстроизнашивающаяся деталь
B	Запасная деталь
Z	Не является запасной деталью